



ASYMETRI

PARAS PITO KAIKILLA ALUSTOILLA



ARBESKO *MAKES A DIFFERENCE*



Epäsäännölliset kuviot ja erilaiset pintarakenteet mukauttavat kengän pohjan eri alustoihin.

Korkea pohjan reunus suojaa kenkää.

Epäsymmetrisen kannan ansiosta askel peittää entistä leveämmän pinta-alan.

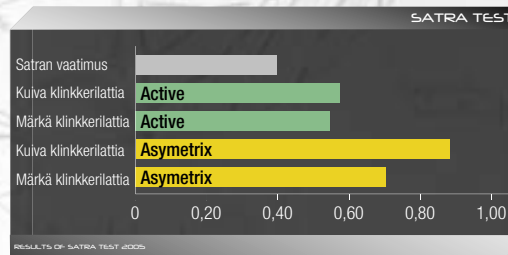
Erikoismuotoilu Energy Gel -iskunvaimennintyynyä varten.

Nitriilikuminen kannan takaosa lisää turvallisuutta kävellessä.

Erisuuntaiset urat estävät kengän pohjan liukumisen kaikkiin eri suuntiin.

Pohjassa oleva kierto-osa helpottaa nopeita käännöksiä.

Epäsymmetrinen etuosaa tukee jalkaa raskaita kuormia nostettaessa.



Tutkimuslaitos Satran hyväksyntä edellyttää, että kitkakerroin on vähintään 0,4 (arvo 1,0 tarkoittaa, ettei kenkä luista lainkaan). Kaavio osoittaa, että Asymetrix-pohjan liukastumisenestoarvot ovat erittäin hyvät sekä kuivalla että märällä alustalla. Myös Arbeskon Active-pohja selviää Satran luistotestistä erinomaisesti. Arvot on mitattu Arbeskon kengän etuosasta (koko 42) sekä kuivalla että märällä klinkkerilattialla.

Liukastumiset ovat yleisimpiä työtatapaturmia. Asymetrix-pohja on Arbeskon kehittämä uusi, edistyksellinen rakenne, joka takaa pidon säilymisen erilaisissa riskitilanteissa.

Testit osoittavat, että Asymetrix-pohja estää liukastumisen erinomaisesti sekä kuivalla että märällä alustalla (katso viereinen taulukko).

Kannan nitriilikumisella takaosalla on tässä tärkeä merkitys. Se antaa ensiluokkaisen pidon ja lisää kävelyturvallisuutta. Asymetrix-pohjassa on yhdistetty ainutlaatuisella tavalla erisuuntaisia uria, eri tavoin kuvioituja alueita ja erilaisia pintarakenteita.

Tämän ansiosta pohja mukautuu jatkuvasti erilaisiin alustoihin ja estää tehokkaasti jalkineen liukumisen kaikkiin eri suuntiin. Pohjan epäsymmetrinen muoto parantaa myös kävelyturvallisuutta sekä tukee ja vakauttaa jalkaa eri tilanteissa, kuten raskaita kuormia nostettaessa. Pohja on valmistettu kulutuksen- ja öljynkestävästä polyuretaanista (PU), ja se vaimentaa iskuja erittäin hyvin.





MALLI 889 – JALKAA MIELLYTTÄVÄ UUTUUSJALKINE!

Uusi, erityisen mukava turvakenkä. Uusi jalkinemalli 889 on jo saanut tunnustusta ainutkertaisen mukavuutensa ansiosta. Jalkine on kevyt, hengittävä, mukavantuntuinen, vakaa ja turvallinen. Lisäksi siinä on runsaasti huolellisesti harkittuja yksityiskohtia: uusi liukumaton Asymetrix-pohja, Arbeskolle kehitetty hengittävä Smartec® Air -uutuusvuori, kevyestä alumiinista valmistettu turvakärki, laadukkaasta mokkanahasta valmistettu päällinen ja paljon muuta. Mitä tahansa teetkin – käytä tilaisuus hyväksesi!

Päällinen: kyllästetty, laadukas mokkanahka ja kulutuksenkestävä Cordura®-kerros.

Vuori: hengittävä Smartec® Air New Performance. **Pohja:** muotoonpuristettu sisäpohja.

Jalkaholvin kohdalla oleva teräslevy tukee ja vakauttaa jalkaa. Energy Gel varmistaa

ainutlaatuisen iskunvaimennuksen. Ilmava Poliyou®-kokopohjallinen. **Ulkopohja:**

Polyuretaanista valmistettu Asymetrix-pohja. Nitriliikumikanta estää liukastumisen

luotettavasti. **Lesti:** erittäin tilava. **Suojausluokka:** EN 345-1, S1. **Koot:** 37–48.





MALLI 855

Kevyt ja ilmava menestysjalkine, jossa on alumiininen turvakärki

Päällinen: kyllästetty, laadukas mokkanahka. Sivuilla ilmava Dynatec-verkko.

Vuori: hengittävä Smartec® Air. **Pohja:** muotoonpuristettu sisäpohja. Jalkaholvin kohdalla oleva teräslevy tukee ja vakauttaa jalkaa. Energy Gel varmistaa ainutlaatuisen iskunvaimennuksen. Ilmava Poliyou®-kokopohjallinen. **Ulkopohja:** Polyuretaanista valmistettu Asymetrix-pohja ja nitriliikumikanta estävät liukastumisen luotettavasti.

Lesti: erittäin tilava. **Suojausluokka:** EN 345-1, S1. Koot: 37–48.



MALLI 950

Mukavantuntuinen turvasandaali, jossa on kevyt alumiininen turvakärki

Päällinen: kyllästetty, laadukas nahka. Keprotec®-kulumissuoja varvasosassa.

Vuori: hengittävä Smartec® Air. **Pohja:** muotoonpuristettu sisäpohja. Jalkaholvin kohdalla oleva teräslevy tukee ja vakauttaa jalkaa. Energy Gel varmistaa ainutlaatuisen iskunvaimennuksen. Ilmava Poliyou®-kokopohjallinen. **Ulkopohja:** Polyuretaanista valmistettu Asymetrix-pohja ja nitriliikumikanta estävät liukastumisen luotettavasti.

Lesti: erittäin tilava. **Suojausluokka:** EN 345-1, S1. Koot: 37–48.





MALLI 1855

Erittäin ilmava ja mukava työjalkine

Päällinen: kyllästetty, laadukas mokkanahka. Sivuilla ilmava Dynatec-verkko.
Vuori: hengittävä Smartec® Air. **Pohja:** muotoonpuristettu sisäpohja. Jalkaholvin kohdalla oleva teräslevy tukee ja vakauttaa jalkaa. Energy Gel varmistaa ainutlaatuisen iskunvaimennuksen. Ilmava Poliyou®-kokopohjallinen. **Ulkopohja:** Polyuretaanista valmistettu Asymetrix-pohja ja nitriliikumikanta estävät liukastumisen luotettavasti.
Lesti: erittäin tilava. **Suojausluokka:** EN 347-1, O1. **Koot:** 35–48.



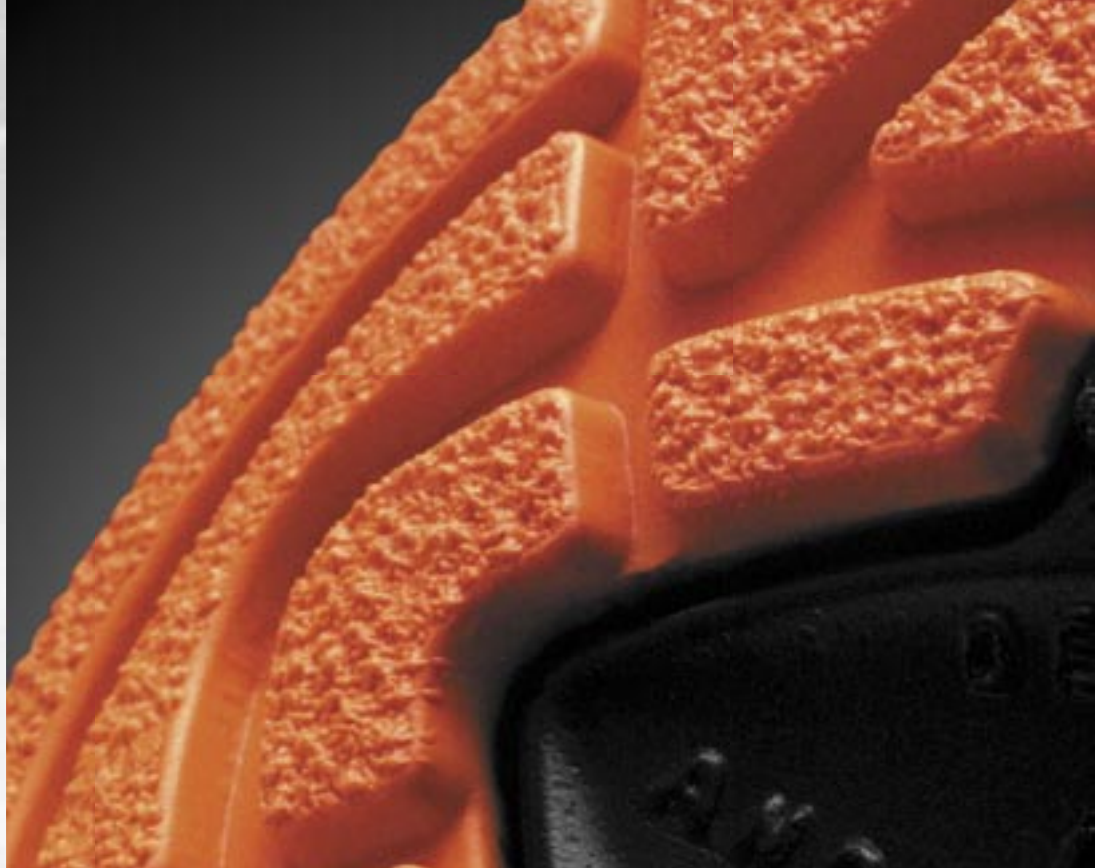
MALLI 1950

Ihana sandaali, joka antaa jalkojen hengittää

Päällinen: kyllästetty, laadukas nahka. Keprotec®-kulumissuoja varvasosassa.
Vuori: hengittävä Smartec® Air. **Pohja:** muotoonpuristettu sisäpohja. Jalkaholvin kohdalla oleva teräslevy tukee ja vakauttaa jalkaa. Energy Gel varmistaa ainutlaatuisen iskunvaimennuksen. Ilmava Poliyou®-kokopohjallinen. **Ulkopohja:** Polyuretaanista valmistettu Asymetrix-pohja ja nitriliikumikanta estävät liukastumisen luotettavasti.
Lesti: erittäin tilava. **Suojausluokka:** EN 347-1, O1. **Koot:** 35–48.



-  Turvakärki
-  Öljynkestävä
-  Iskuja vaimentava
-  Antistaattinen
-  Poliyou®
-  Energy Gel-iskunvaimennin



ARBESKO AB, Box 1642, SE-701 16 Örebro, Ruotsi.
Puh.: +46 19 30 66 00. Faksi: +46 19 30 66 50.
www.arbesko.se S-posti: arbesko@arbesko.se

ARBESKO JALKINEET

Kilpakuja 1, 01280 Vantaa.
Puh: 09-853 16 00. Faksi: 09-855 910 72.
www.pr-comm.fi S-posti: info@pr-comm.fi

